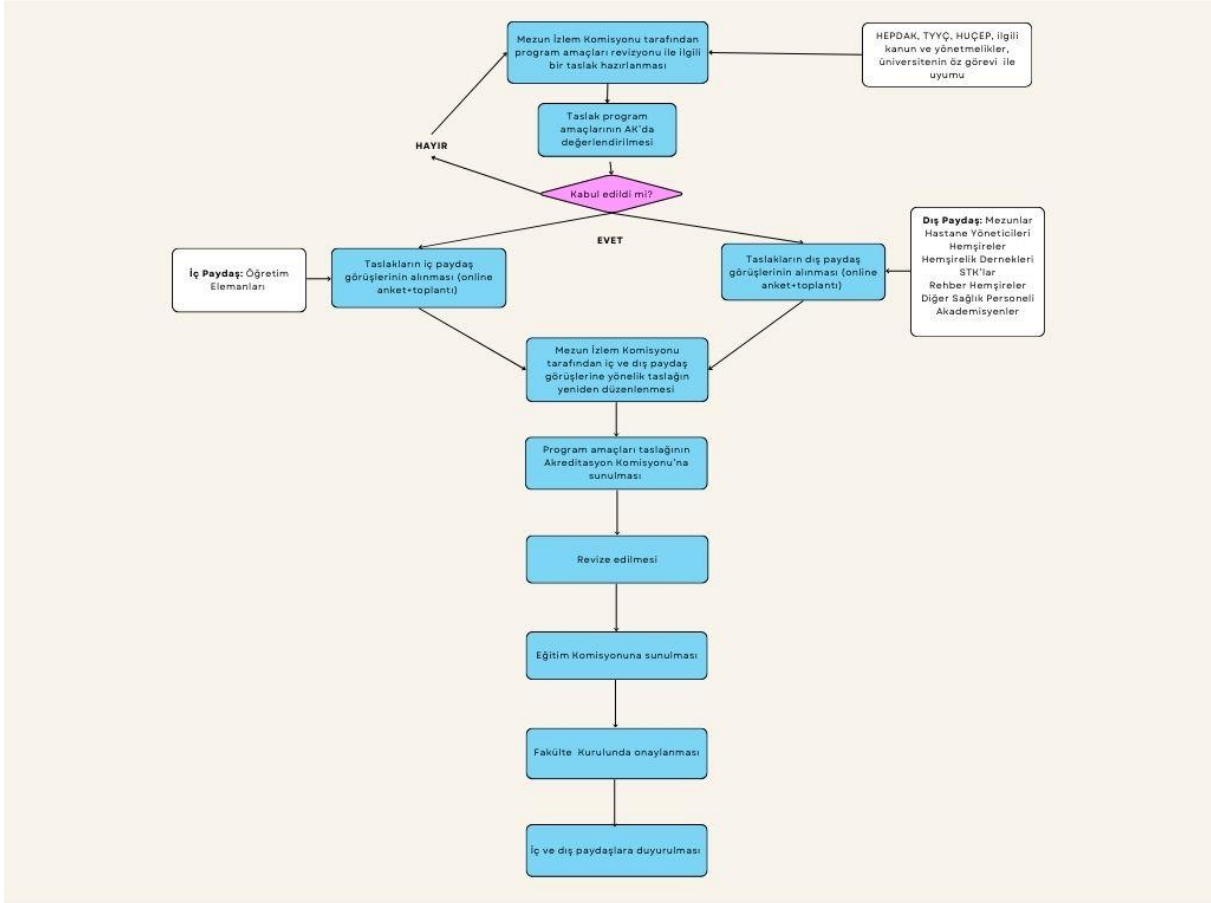


# GÜLHANE HEMŞİRELİK FAKÜLTESİ PROGRAM AMAÇLARI GÜNCELLEME RAPORU 2024

GHF Eğitim Programı Amaçları ilk kez 2019'da oluşturulmuş ve dört yılda bir güncellenmesine karar verilmiştir. Bu kapsamda 2024 yılında Eğitim Programı Amaçları güncelleme çalışmalarına başlanmıştır.

## Güncelleme Süreci

Eğitim Programı Amaçlarının güncellenmesinde İnsan, Sağlık/Hastalık, Çevre ve Hemşirelik kavramları dikkate alınarak; Hemşirelik Ulusal Çekirdek Programı (HUÇEP), Hemşirelikte Eğitim Programları ve Akreditasyon Derneği (HEPDAK), Türkiye Yükseköğrenim Yeterlilikler Çerçevesi (TYYÇ) alan yeterlilikleri, 6283 sayılı Hemşirelik Kanunu, 27515 sayılı Resmi Gazete'de 8 Mart 2010 tarihinde yayımlanan Hemşirelik Yönetmeliği, 19 Nisan 2011 tarihli Hemşirelik Yönetmeliğinde Değişiklik Yapılmasına Dair Yönetmelik, Uluslararası Hemşireler Birliği Hemşireler için Etik Kodlar, Türk Hemşireler Derneği Hemşireler İçin Etik İlke ve Sorumluluklar Rehberi ve Türkiye İstatistik Kurumu verileri, Programı Amaçları güncelleme çalışmaları Şekil 1'de sunulan iş akış şeması doğrultusunda gerçekleştirilmiştir.



Şekil 1. Program Amaçları Güncelleme İş Akış Şeması

## İç ve Dış Paydaş Görüşleri

Eđitim Programı Amaçlarının güncellenmesine yönelik iç ve dış paydaş görüşleri Tablo 1’de sunulmuştur.

Tablo 1. İç ve Dış Paydaş Görüşleri

| MEVCUT  | İÇ PAYDAŞ   | DIŞ PAYDAŞ  | SONUÇ  |
|---|---|---|--|
| <b>PROGRAM AMACI 1.</b><br>Sađlık ekibinin etkin bir üyesi olarak ulusal ve uluslararası koruyucu, tedavi ve rehabilite edici sađlık hizmeti veren kurumlarda; sađlıklı/hasta birey, aile ve topluma mesleki standartlar ve etik ilkeler doğrultusunda, hemşirelik sürecini kullanarak, bütüncül yaklaşımla, kanıta dayalı ve kaliteli sađlık bakımı sunar. |   |   | <b>PROGRAM AMACI 1.</b><br>Mezunlarımız, sađlıklı/hasta birey, aile ve topluma hizmet verilen ulusal ve uluslararası koruyucu, tedavi ve rehabilite edici sađlık ve eğitim kurumlarında istihdam edilir. |
| <b>BG1.</b> Mezunlarımızın %85’i mezuniyetten sonra 3 yıl içerisinde koruyucu, tedavi ve rehabilite edici sađlık hizmeti verilen kamu ve özel sađlık kuruluşlarında klinik/saha hemşiresi olarak istihdam edilir.   | Mezunlarımızın %70’i mezuniyetten sonra 3 yıl içerisinde koruyucu, tedavi ve rehabilite edici sađlık hizmeti verilen kamu ve özel sađlık kuruluşlarında klinik/saha hemşiresi olarak istihdam edilir. |   | <b>GBG1.</b> Mezunlarımızın %85’i mezuniyetten sonra 4 yıl içerisinde sađlık hizmeti verilen kuruluşlarda istihdam edilir.   |
| <b>BG2.</b> Mezunlarımızın %10’u mezuniyetten sonra 10 yıl içerisinde çalıştıkları kurumlarda yönetici olarak istihdam edilir.  | Mezunlarımızın % 2’si mezuniyetten sonra çalıştıkları kurumlarda yönetici olarak istihdam edilir.   | Mezunlarımızın % 3’ü mezuniyetten sonra 5 yıl içerisinde çalıştıkları kurumlarda yönetici olarak istihdam edilir. | <b>GBG2.</b> Mezunlarımızın % 3’ü mezuniyetten sonra 5 yıl içerisinde çalıştıkları kurumlarda yönetici olarak istihdam edilir.   |
|   |   | Mezunlarımızın %3’ü, 5 yıl içerisinde üniversitelerde akademik personel olarak istihdam edilir.                   | <b>GBG3.</b> Mezunlarımızın %3’ü, 5 yıl içerisinde üniversitelerde akademik personel olarak istihdam edilir.   |
| <b>BG3.</b> Mezunlarımızın bakım verdiği hasta/hasta yakınlarının %70’i verilen bakımdan memnun kalır.  |   |   | EPA3’ün başarımlar göstergesidir.  |
| <b>BG4.</b> Mezunlarımızın birlikte çalıştığı sađlık ekibinin %70’i, mezunların sunduđu bakımı kaliteli bulur.  |   |   | EPA3’ün başarımlar göstergesidir.  |

|  |  |  |   |
|--|--|--|---|
| <b>BG5.</b> Mezunlarımızın %50'si kanıta dayalı uygulama yapar.  |  |  | EPA3'ün başarımlı göstergesidir.  |
| <b>PROGRAM AMACI 2.</b> Hemşirelik eğitimi ve araştırma alanlarında yaşam boyu öğrenmeyi ilke edinerek akademik, mesleki ve kişisel gelişimlerini sürdürür.              |  |  | <b>PROGRAM AMACI 2.</b> Hemşirelik eğitimi ve araştırma alanlarında yaşam boyu öğrenmeyi ilke edinerek, bilim ve teknolojiyi kullanarak; akademik, mesleki ve kişisel gelişimlerini sürdürür. |
|  | -Mezunlarımız, sağlık ekibinin etkin bir üyesi olarak mesleki standartlar ve etik ilkeler doğrultusunda, kanıta dayalı ve kaliteli sağlık bakımı sunar, liderlik rollerini yerine getirir, mesleki gelişmelere ve değişimlere katkı sağlar, disiplinler arası ekip ile iş birliği içinde çalışır |  |   |
| <b>BG1.</b> Mezunlarımızın en az %15'i 10 yıl içerisinde lisansüstü eğitime devam eder.  |  |  | <b>GBG1.</b> Mezunlarımızın en az %10'u, 5 yıl içerisinde lisansüstü eğitime devam eder.  |
| <b>BG2.</b> Mezunlarımızın %5'i 10 yıl içerisinde ulusal ve uluslararası düzeydeki üniversitelerde akademik personel olarak istihdam edilir.                             |  |  | EPA1'in başarımlı göstergesidir.  |
| <b>BG3.</b> Mezunlarımızın %60'ı hizmet içi eğitim, kongre, sempozyum ve benzeri bilimsel etkinliklere katılır.  |  |  | <b>GBG2.</b> Mezunlarımızın %60'ı 5 yıl içerisinde sertifika, kurs, hizmet içi eğitim, kongre, sempozyum ve benzeri bilimsel etkinliklere katılır.  |
| <b>BG4.</b> Mezunlarımızın %50'si mesleki bilimsel yayınları takip eder, araştırma ve bilimsel proje etkinliklerine katılır ve/veya sonuçlarını uygulamalarında kullanır |  |  | <b>GBG3.</b> Mezunlarımızın %50'si 5 yıl içerisinde mesleki bilimsel yayınları takip eder.  |
|  |  |  | <b>GBG4.</b> Mezunlarımızın %10'u 5 yıl içerisinde araştırma ya da bilimsel proje etkinliklerine katılır.   |

|  |   |   |  |
|--|---|---|--|
| <b>PROGRAM AMACI 3.</b><br>Bilim ve teknolojiyi kullanarak hemşirelik alanında ulusal ve uluslararası mesleki gelişmelere ve değişimlere katkı sağlar, yeniliklere öncülük eder. |   |   | <b>PROGRAM AMACI 3.</b><br>Mezunlarımız, sağlık ekibinin etkin bir üyesi olarak mesleki standartlar ve etik ilkeler doğrultusunda, kanıta dayalı ve kaliteli sağlık bakımı sunar, mesleki gelişmelere ve değişimlere katkı sağlar, disiplinler arası ekip ile iş birliği içinde çalışır. |
| <b>BG1.</b> Mezunlarımızın %10'u ulusal sağlık politikalarının oluşturulması ve geliştirilmesinde doğrudan veya dolaylı olarak rol alır.   |   |   | <b>ÇIKARILDI</b>   |
| <b>BG2.</b> Mezunlarımızın %80'i ulusal ve uluslararası düzeydeki diğer sağlık disiplinleri ve sağlık ekibi ile iş birliği içinde çalışır.                                       | -Mezunlarımızın %70'i ulusal ve uluslararası düzeydeki diğer sağlık disiplinleri ve sağlık ekibi ile iş birliği içinde çalışır.   |   | <b>GBG1.</b> Mezunlarımızın %80'i disiplinleri arası ekibi ile iş birliği içinde çalışır.  |
|  | - Mezunlarımız %80'i hemşirelik bakımında mesleki standartlar ve etik ilkeleri gözetir.<br><br>- Mezunlarımız %70'i hemşirelik bakımında mesleki standartlar ve etik ilkeleri gözetir.<br><br>- Mezunlarımız %90'ı hemşirelik bakımında mesleki standartlar ve etik ilkeleri gözetir. |   | <b>EBG2.</b> Mezunlarımızın %80'i hemşirelik bakımında mesleki standartlar ve etik ilkeleri gözetir.   |
|  | - Mezunlarımızın %20'si en az bir mesleki derneğe üye olur.   | - Mezunlarımızın %50'si en az bir mesleki derneğe üye olur. | <b>EBG3.</b> Mezunlarımızın %25'i en az bir mesleki derneğe üye olur.  |
|  | - Mezunlarımızın %50'si kanıta dayalı bilgileri kullanır<br><br>- Mezunlarımızın %70'i kanıta dayalı bilgileri kullanır   |   | Mezunlarımızın %50'si kanıta dayalı bilgileri kullanır.  |
|  |   |   | Mezunlarımızın verdiği bakım hasta/hasta   |

|  |  |  |  |
|--|--|--|--|
|  |  |  | yakınlarının %70'i verilen bakımdan kalitesinden memnun kalır.                                     |
|  |  |  | Mezunlarımızın birlikte çalıştığı sağlık ekibinin %70'i, mezunların sunduğu bakımı kaliteli bulur. |

### **Güncellenen Eğitim Programı Amaçları ve Başarım Göstergeleri**

GHF Eğitim Programı Amaçları iç paydaş ve dış paydaş görüşleri alınarak güncelleme çalışmasını tamamlamış ve 23 Mayıs 2024 tarihli Fakülte Kurulu kararı ile onaylanmıştır. Güncellenen Eğitim Programı Amaçları ve başarım göstergeleri aşağıda sunulmuştur:

**Program Amacı 1.** Mezunlarımız, sağlıklı/hasta birey, aile ve topluma hizmet verilen ulusal ve uluslararası koruyucu, tedavi ve rehabilite edici sağlık ve eğitim kurumlarında istihdam edilir. Mezunlarımızın %85'i mezuniyetten sonra 4 yıl içerisinde sağlık hizmeti verilen kuruluşlarda istihdam edilir.

Mezunlarımızın % 3'ü mezuniyetten sonra 5 yıl içerisinde çalıştıkları kurumlarda yönetici olarak istihdam edilir.

Mezunlarımızın %3'ü, 5 yıl içerisinde üniversitelerde akademik personel olarak istihdam edilir.

**Program Amacı 2.** Hemşirelik eğitimi ve araştırma alanlarında yaşam boyu öğrenmeyi ilke edinerek, bilim ve teknolojiyi kullanarak; akademik, mesleki ve kişisel gelişimlerini sürdürür.

Mezunlarımızın en az %10'u, 5 yıl içerisinde lisansüstü eğitimine devam eder.

Mezunlarımızın %60'ı 5 yıl içerisinde sertifika, kurs, hizmet içi eğitim, kongre, sempozyum ve benzeri bilimsel etkinliklere katılır.

Mezunlarımızın %50'si 5 yıl içerisinde mesleki bilimsel yayınları takip eder.

Mezunlarımızın %10'u 5 yıl içerisinde araştırma ya da bilimsel proje etkinliklerine katılır.

**Program Amacı 3.** Mezunlarımız, sağlık ekibinin etkin bir üyesi olarak mesleki standartlar ve etik ilkeler doğrultusunda, kanıta dayalı ve kaliteli sağlık bakımı sunar, liderlik rollerini yerine getirir, mesleki gelişmelere ve değişimlere katkı sağlar, disiplinler arası ekip ile iş birliği içinde çalışır.

Mezunlarımızın %80'i disiplinleri arası ekibi ile iş birliği içinde çalışır.

Mezunlarımız %80'i hemşirelik bakımında mesleki standartlar ve etik ilkeleri gözetir.

Mezunlarımızın %25'i en az bir mesleki derneğe üye olur.

Mezunlarımızın %50'si kanıta dayalı bilgileri kullanır.

Mezunlarımızın %70'i liderlik rollerini yerine getirir.

Mezunlarımızın bakım verdiği hasta/hasta yakınlarının %70'i verilen bakımdan kalitesinden memnun kalır.

Mezunlarımızın birlikte çalıştığı sağlık ekibinin %70'i, mezunların sunduğu bakımı kaliteli bulur.

### **Güncellenen Eğitim Programı Amaçlarının Kurum Özgörevi ile Uyumu**

SBÜ ve GHF'nin özgörevi Tablo 2'de sunulmaktadır. GHF eğitim program amaçları ile üniversite ve fakültenin özgörevleri arasındaki uyum incelenmiş ve Tablo 3 ve Tablo 4'te verilmiştir.

Tablo 2. Sağlık Bilimleri Üniversitesi ve Gülhane Hemşirelik Fakültesi Özgörevi

|         | Sağlık Bilimleri Üniversitesi Özgörevi  | Gülhane Hemşirelik Fakültesi Özgörevi  |
|---------|---|--|
| Özgörev | Sağlık alanında toplumsal sorunlara duyarlı, gelişime ve değişime açık, yaratıcı, çözüm odaklı, etik değerleri gözeten, evrensel değerleri benimsemiş uluslararası düzeyde nitelikli bireyler yetiştirmektir ( <u>Sağlık Bilimleri Üniversitesi Özgörevi, S:12</u> ). | Bilim ve teknolojiyi kullanarak; etik değerlere, kritik düşünme, problem çözme ve araştırma becerilerine sahip, değişim yaratabilen ve değişime ayak uydurabilen, ulusal ve uluslararası alanda bakım, eğitim, araştırma, liderlik rollerini yerine getirebilen sağlığı geliştirmeye ve kaliteli sağlık bakımını vermeye odaklı çağdaş hemşireler yetiştirmektir ( <u>Gülhane Hemşirelik Fakültesi Özgörevi</u> ). |

**Tablo 3. Güncellenen Eğitim Programı Amaçlarının Sağlık Bilimleri Üniversitesi ve Gülhane Hemşirelik Fakültesi Özgörevi ile Uyumu**

|                               | Özgörevi  | EPA.1. | EPA.2. | EPA.3. |
|-------------------------------|---|--------|--------|--------|
| Sağlık Bilimleri Üniversitesi | Sağlık alanında toplumsal sorunlara duyarlı, gelişime ve değişime açık, yaratıcı, çözüm odaklı, etik değerleri gözeten, evrensel değerleri benimsemiş uluslararası düzeyde nitelikli bireyler yetiştirmektir.   | ✓      | ✓      | ✓      |
| Gülhane Hemşirelik Fakültesi  | Bilim ve teknolojiyi kullanarak; etik değerlere, kritik düşünme, problem çözme ve araştırma becerilerine sahip, değişim yaratabilen ve değişime ayak uydurabilen, ulusal ve uluslararası alanda bakım, eğitim, araştırma, liderlik rollerini yerine getirebilen sağlığı geliştirmeye ve kaliteli sağlık bakımını vermeye odaklı çağdaş hemşireler yetiştirmektir. | ✓      | ✓      | ✓      |

**Tablo 4: Güncellenen Eğitim Programı Amaçlarının Sağlık Bilimleri Üniversitesi ve Gülhane Hemşirelik Fakültesi Özgörevinde Yer Alan Kavramlar ile Uyumu**

| Özgörev | Kavramlar | Program Amaçları |       |       |
|---------|-----------|------------------|-------|-------|
|         |           | EPA 1            | EPA 2 | EPA 3 |
|         |           |                  |       |       |

|              |                                |   |   |   |
|--------------|--------------------------------|---|---|---|
| SBÜ Özgörevi | Toplumsal sorunlara duyarlılık | ✓ |   |   |
|              | Gelişime ve değişime açıklık   |   | ✓ | ✓ |
|              | Yaratıcılık                    |   | ✓ | ✓ |
|              | Çözüm odaklı                   | ✓ |   | ✓ |
|              | Etik duyarlılık                |   |   | ✓ |
|              | Evrensellik                    | ✓ | ✓ | ✓ |
| GHF Özgörevi | Bilim ve teknoloji             |   | ✓ | ✓ |
|              | Etik değerler                  |   |   | ✓ |
|              | Kritik düşünme                 | ✓ | ✓ |   |
|              | Problem çözme                  | ✓ |   |   |
|              | Değişim yaratma                |   | ✓ | ✓ |
|              | Değişime ayak uydurma          |   | ✓ | ✓ |
|              | Ulusal ve uluslararası alan    | ✓ |   | ✓ |
|              | Eğitim                         | ✓ | ✓ | ✓ |
|              | Araştırma                      |   | ✓ |   |
|              | Liderlik                       |   | ✓ | ✓ |
|              | Sağlığı geliştirme             | ✓ |   | ✓ |